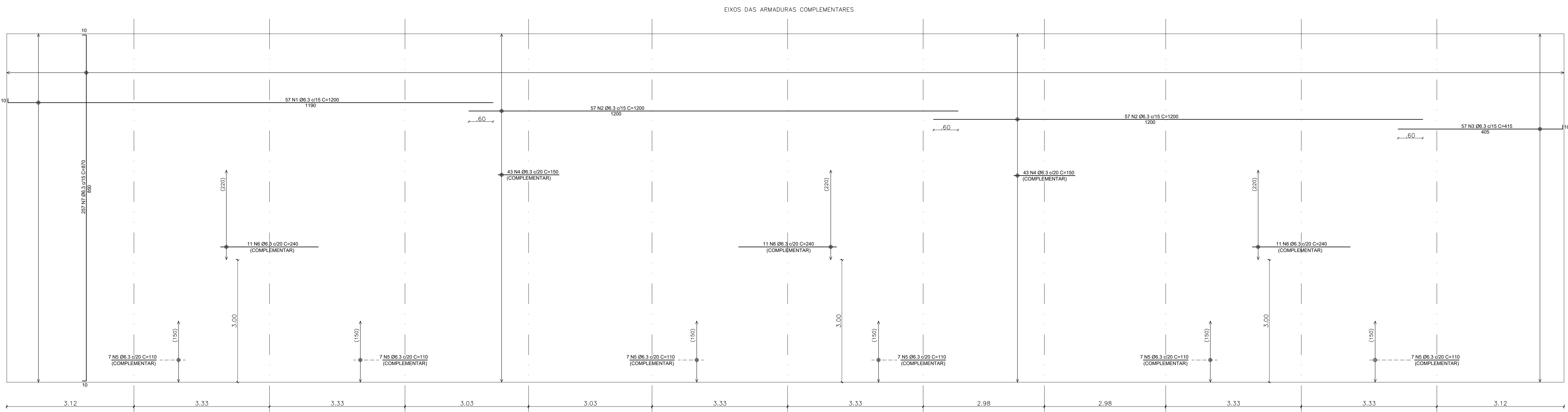
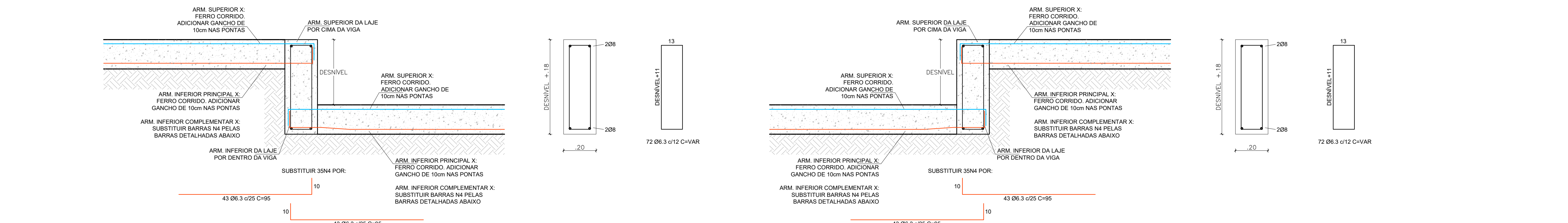
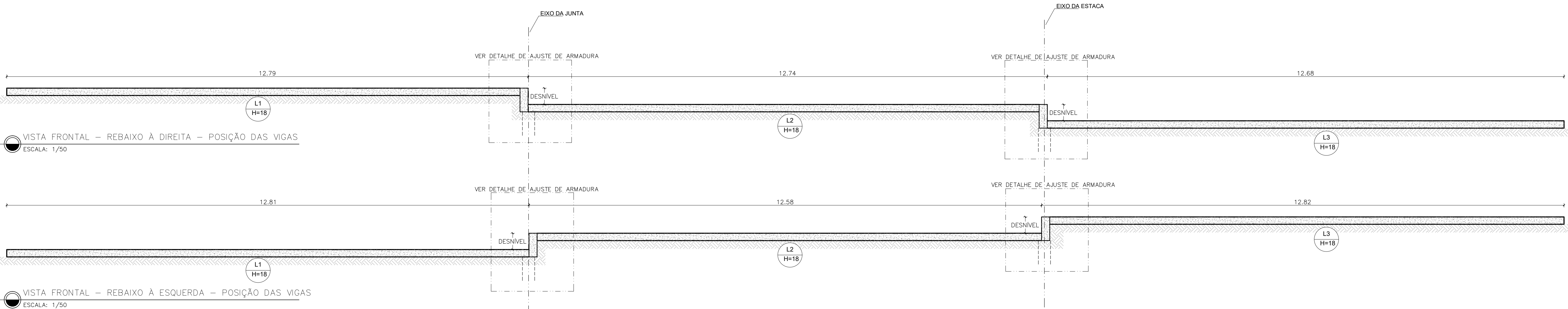


PLANTA DE FORMA
ESCALA: 1/50



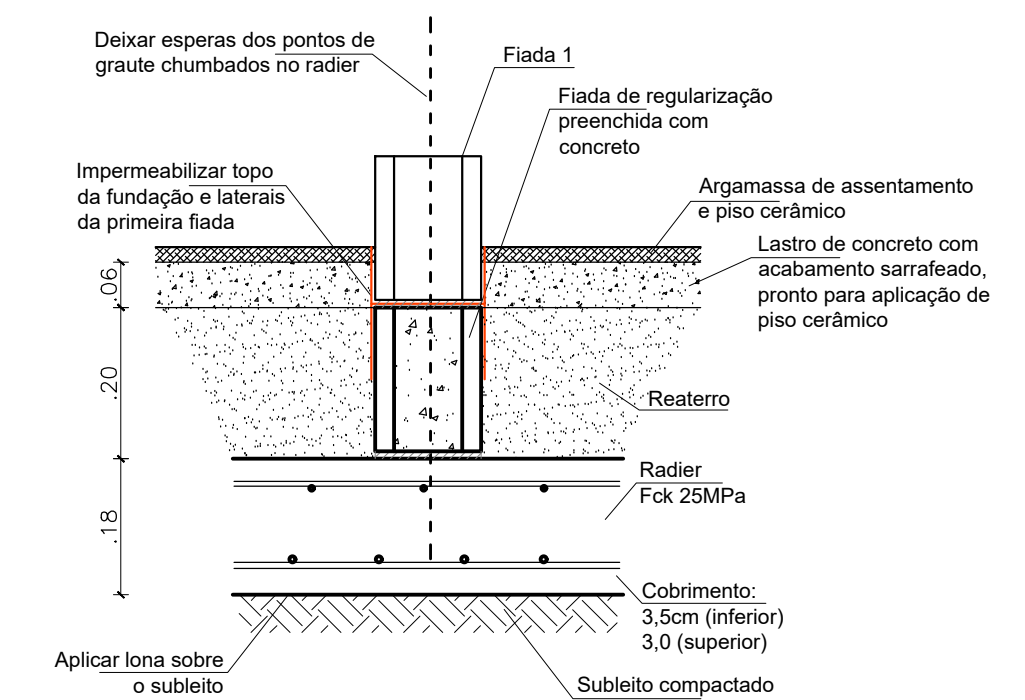
ARMADURA INFERIOR - DIREÇÕES X E Y
ESCALA: 1/50



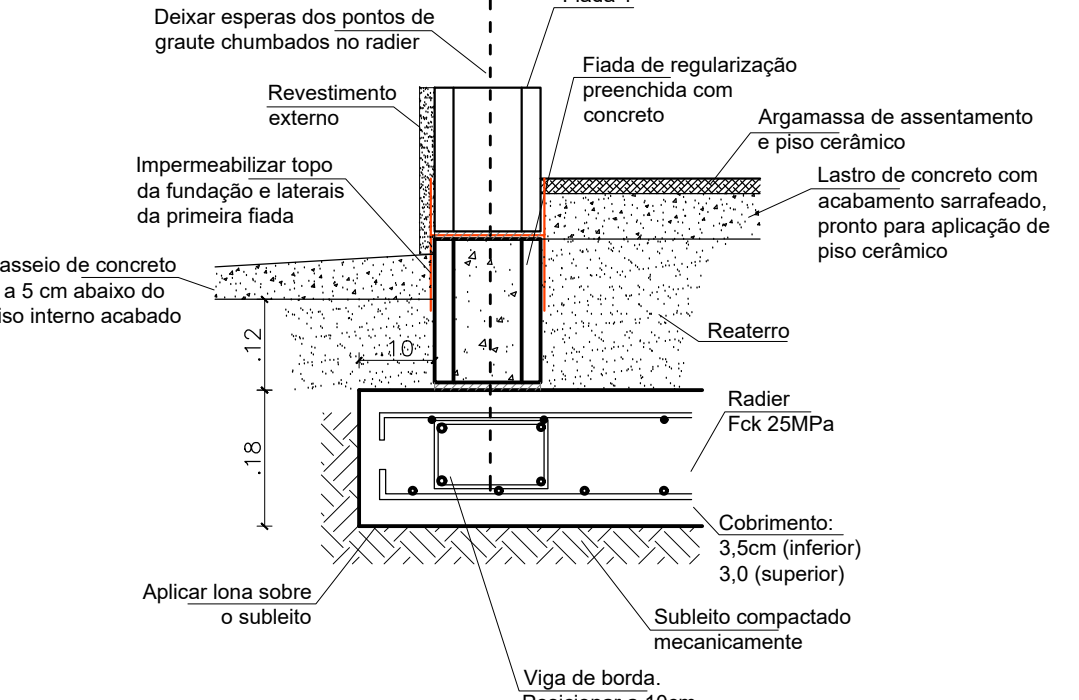
AJUSTE DE ARMADURA - REBAIXO À DIREITA
ESCALA: 1/50

AJUSTE DE ARMADURA - REBAIXO À ESQUERDA
ESCALA: 1/50

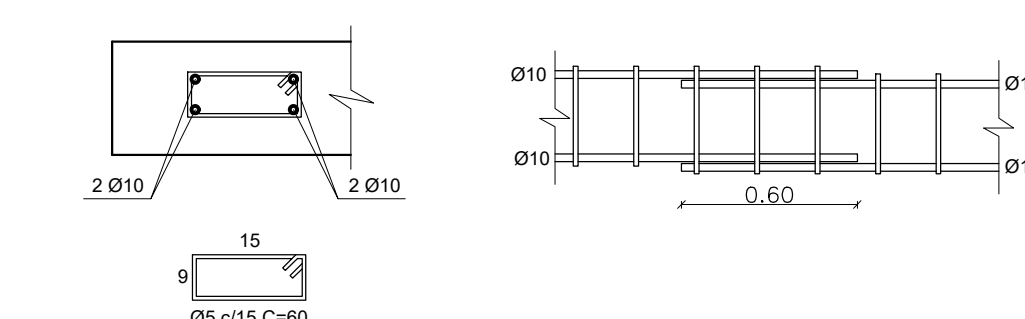
Parede interna
Escala: 1/10



Parede externa
Escala: 1/10

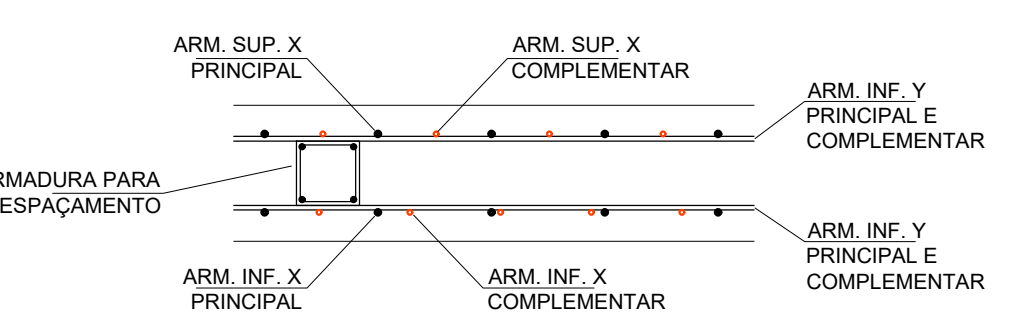


Viga de borda
Sem Escala

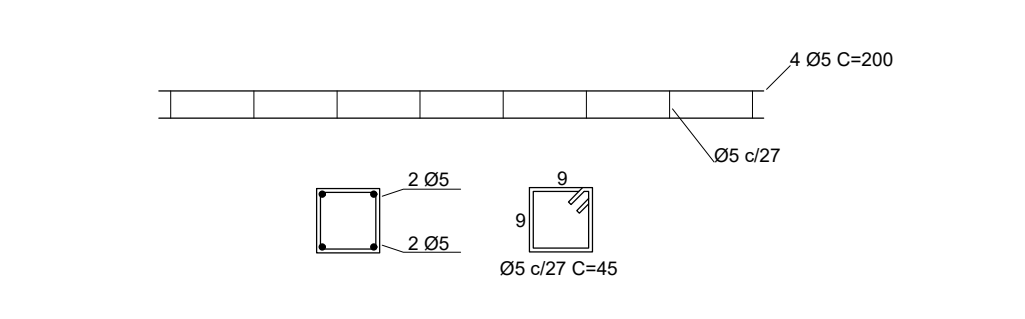


Transpasse viga de borda
Sem Escala

Esquema de montagem
Sem Escala



Armadura de espaçamento
Sem Escala



DETALHES CONSTRUTIVOS DE FUNDAÇÃO
ESCALA: 1/50

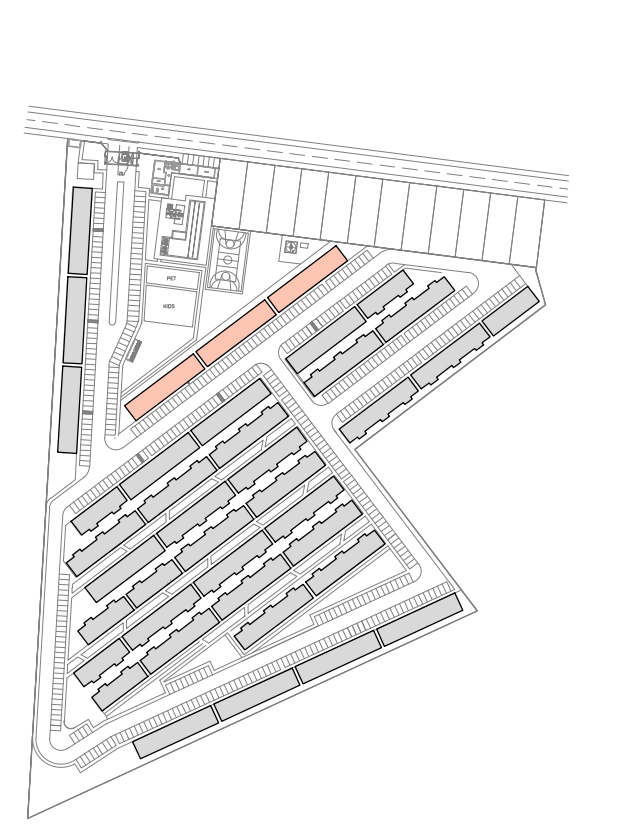
EM CASO DE ESCALONAMENTO DO BLOCO,
UTILIZAR AS VISTAS FRONTAIS PARA POSICIONAR
AS VIGAS E O DETALHE AJUSTE DE ARMADURA
PARA EXECUTAR CORRETAMENTE A ARMADURA

TABELA DE FERROS						
LOCAL	POSICÃO	D	QUANT.	COMP.	UNIT.	COMP. TOTAL
INFERIOR X						
INFERIOR X	N1	6,3	57	1200	68400	
	N2	6,3	114	1200	136800	
	N3	6,3	57	435	24615	
	N4	6,3	86	150	12900	
	N5	6,3	42	150	6300	
INFERIOR Y						
INFERIOR Y	N1	6,3	50	1200	60000	
	N2	6,3	100	1200	120000	
SUPERIOR X						
SUPERIOR X	N1	6,3	50	435	21750	
	N2	6,3	100	435	43500	
SUPERIOR Y						
SUPERIOR Y	N1	6,3	50	435	21750	
	N2	6,3	100	435	43500	
VIGA DE BORDA						
VIGA DE BORDA	N1	10	4	CORR	38900	
	N2	5	432	60	25920	
ESPAÇAMENTO						
ESPAÇAMENTO	N1	5	284	200	56800	
	N2	5	568	45	25560	

RESUMO DE AÇO		
ACO	D	COMP.
CA-50	6,3	8556,95
CA-50	8	147
CA-50	10	389
CA-60	5	1196,8

TOTAL DE AÇO		
ACO	PESO	PESO+10%
CA-50	8556,95	2184,4
CA-50	147	36,75
CA-50	389	9,725
CA-60	1196,8	30,37

AÇO ADICIONAL PARA DESNÍVEL DUPLO		
ACO	D	COMP.
CA-50	6,3	306,62
CA-50	8	70,7



- NOTAS
- Fck 25MPa, Slump 10±2cm
 - Cobertura: 3,5cm (inferior) e 3,0cm (superior)
 - Executar estacas em concreto simples 25MPa
 - Aplicar lona plástica sob o radier
 - Executar armaduras na seguinte ordem:
 - INFERIOR X
 - INFERIOR Y
 - VIGA DE BORDA E ARM. DE ESPAÇAMENTO
 - SUPERIOR Y
 - SUPERIOR X
 - Vibrar concreto durante aplicação
 - Molhar e manter superfície úmida após início da pega. Utilizar geotêxtil ou sacos de estopa para manter umidade
 - Executar fadela complementar (fada de regularização preenchida com concreto) a partir do projeto de alvenaria
 - Fadela complementar deve ser baseada na segunda fada do projeto, fechando os vãos de portas externas e caso necessário, internos
 - As espigas das pontas de graute devem ser encostadas no radier, antes de preencher a fadela complementar
 - Preencher fadela complementar com graute 25MPa, sem vibração dentro do bloco
 - Impermeabilizar a parede externas até 60cm acima do nível do patamar externo
 - Instalações hidrossanitárias, pluviais e elétricas deverão ser embutidas entre o topo do radier e o topo de fadela complementar

PROPRIETARIA		
VCA		
CONSTRUTORA E INCORPORADORA		
LOCALIZAÇÃO: Estrada Velha da Barra, L-70, SN, FAZENDA REDEGAÇO, BAIRRO UNIVERSIDADE, VITÓRIA DA CONQUISTA-BA		
DOCUMENTO: DONOR-FUND-Q012AP-PE-01-R01		

O BEM RESIDENCIAL		
PROJETO DE FUNDAÇÕES		
BLOCO Q012AP		
PLANTA DE FORMAS - ARMAÇÃO - DET. DE ESCALONAMENTO		
REVISÃO	DATA	ESCALA
01/02	01	MARÇO/2024
1	50	